

PARTS LIST

DLR-SPF SERIES

Industrial Sewing Machines

DLR1508SPF

2005年8月初版発行

First published : July 2005

No. 050072

KANSAI
SPECIAL[®]

パーツブック御利用に際して

■このパーツブックは、2005年 8月製造中のDLR/SPFシリーズのデータに基づいて作成されたものです。

■各機構別に収録され、左側のページに分解イラスト図、右側のページに部品番号、名称、及び数量が記載されています。

■この本の最後に部品番号インデックスを記載しています。部品番号からの図解、名称の検索に御利用下さい。

■部品は、予告なく変更される場合がありますので、あらかじめ御了承下さい。

INTRODUCTION

■This parts book is based on data current AUGUST 2005.

■Each mechanism is arranged on facing pages. You will find listed for parts number, names, and quantities.

■A parts number index is attached to the back of this book for convenience.

■Parts are subject to change without notice.

目次 CONTENTS

1. フレーム関係 (1)	FRAME ASSEMBLY (1)	1- 2
2. フレーム関係 (2)	FRAME ASSEMBLY (2)	3- 4
3. 糸調子機構	THREAD TENSION MECHANISM	5- 6
4. ブッシュ機構	BUSHING	7- 8
5. 針棒, 弓機構	NEEDLE BAR&LEVER MECHANISM	9-10
6. 下軸機構	CRANKSHAFT MECHANISM	11-12
7. 送り機構	FEED MECHANISM	13-14
8. ルーパー機構	LOOPER MECHANISM	15-16
9. 押え上げ機構	PRESSER FOOT MECHANISM	17-18
10. 給油機構	LUBRICATION MECHANISM	19-20
11. 後プーラー機構 (1)	REAR PULLER MECHANISM (1)	21-22
12. 後プーラー機構 (2)	REAR PULLER MECHANISM (2)	23-24
13. 後プーラー機構 (3)	REAR PULLER MECHANISM (3)	25-26
14. 糸立て及びテーブル	THREAD STAND AND TABLE	27-28
15. アクセサリー	ACCESSORIES	29-30
16. ゲージパーツ	GAUGE PARTS	31-32
17. ゲージ部品一覧表	GAUGE PARTS TABLE	33

DLRシリーズ 表示方法

DLR SERIES INFORMATION

■DLRはルーパー横振り機構二重環縫いです。

DLR is double chain stitch with LEFT-RIGHT moving loopers.

■針幅です。(インチ)

Needle width (inch)

D L R | 1 5 0 8 | S P F | - 1/4 - 1 - 1/4

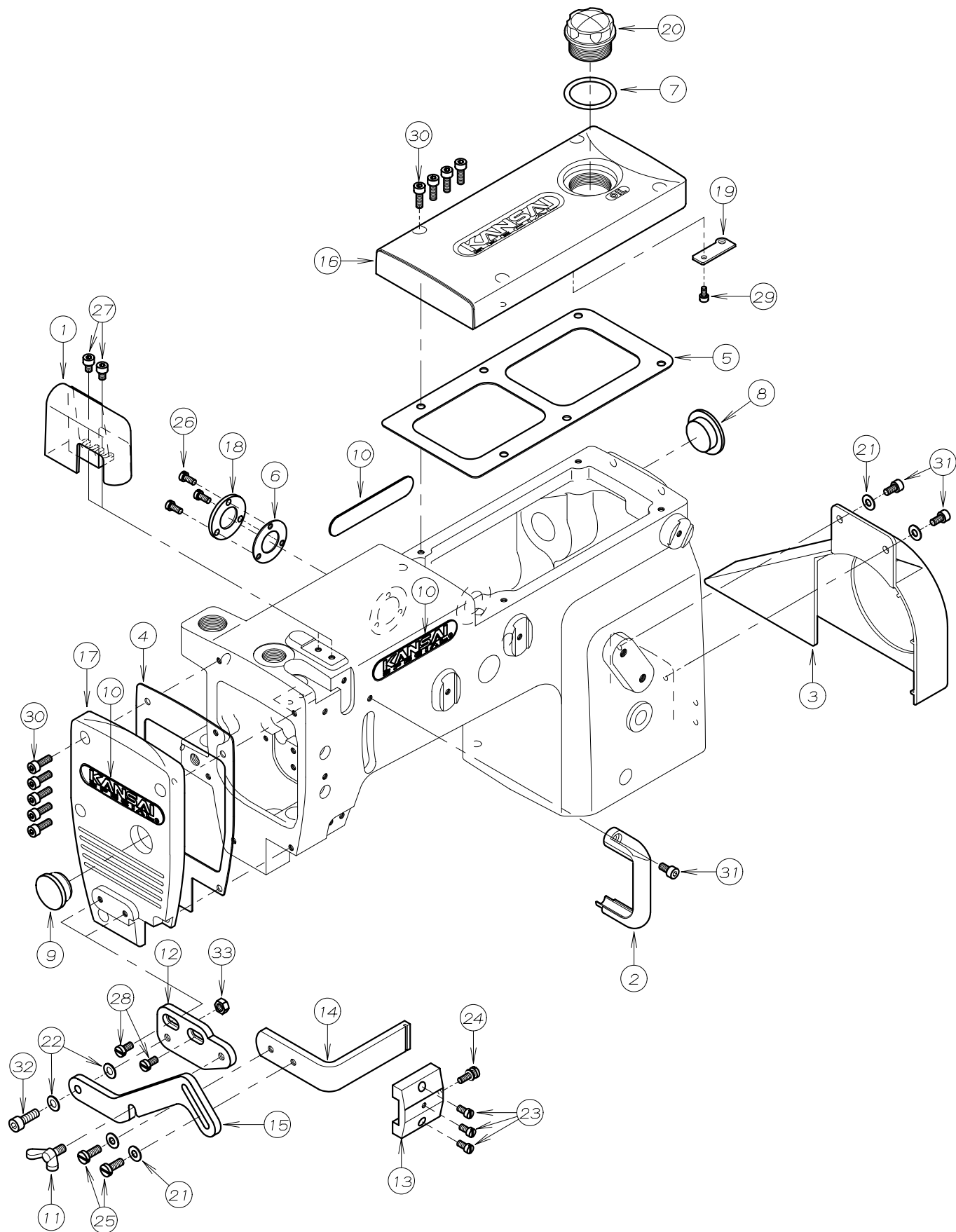
■1508はジーンズなどの腰裏用です。

1508 for waist banding.

■SPFはプーラーシフト機構付の腰裏用カーブ縫いです。

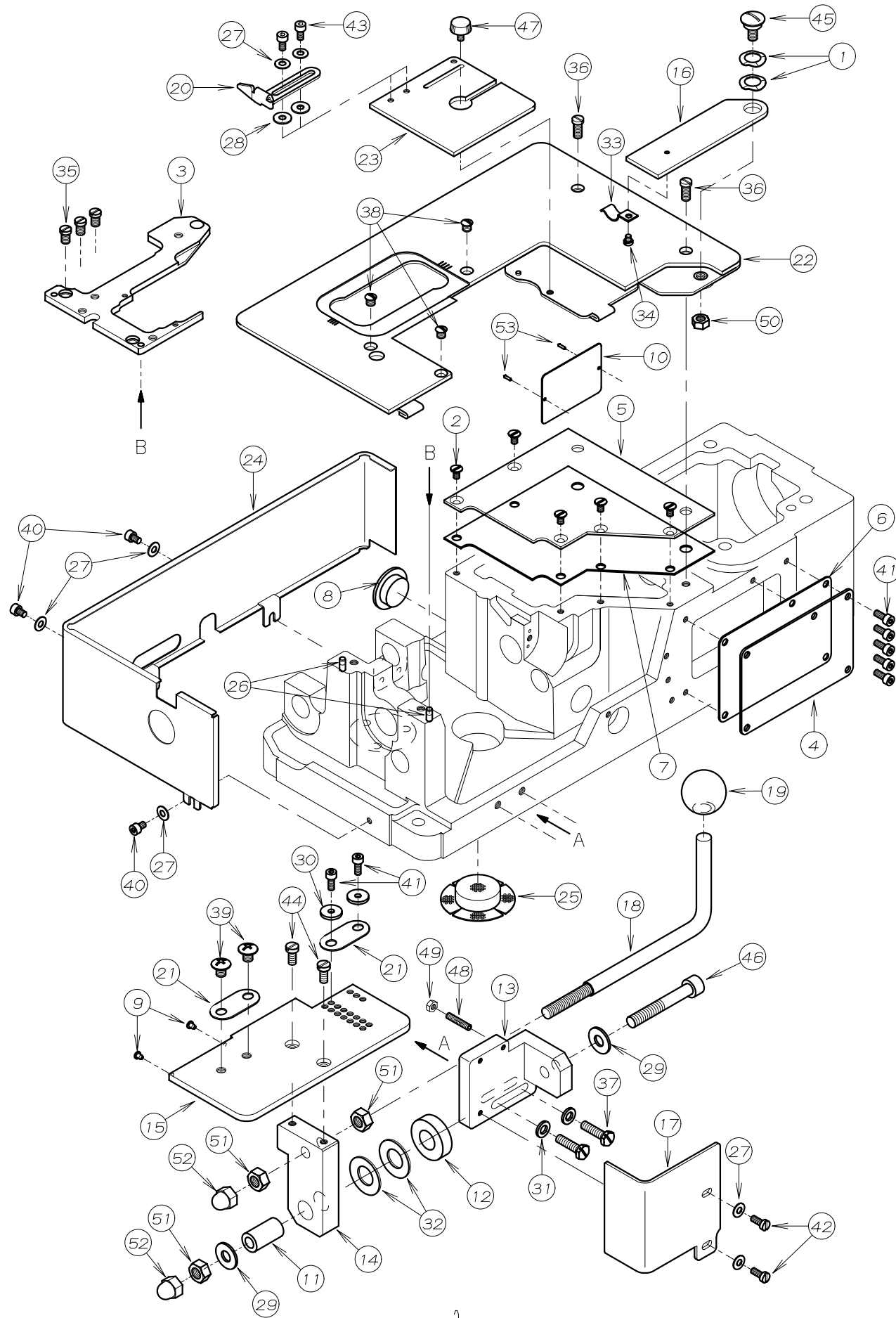
SPF for stitching curved waist bands with puller sift mechanism.

1. フレーム関係 (1) FRAME ASSEMBLY (1)



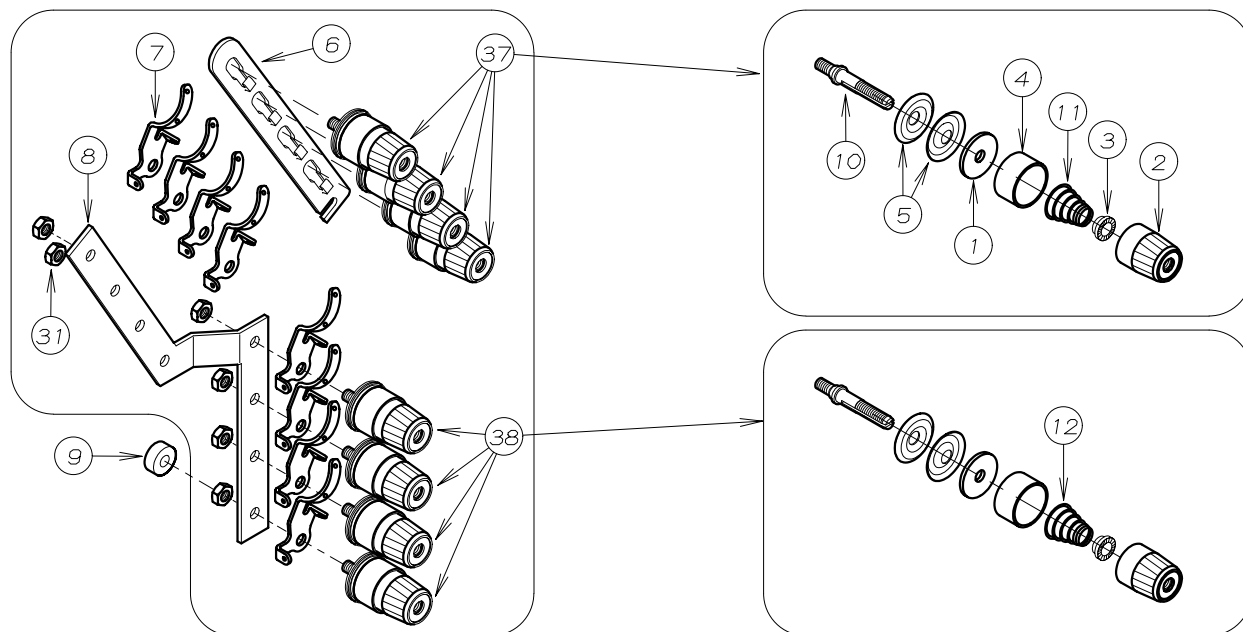
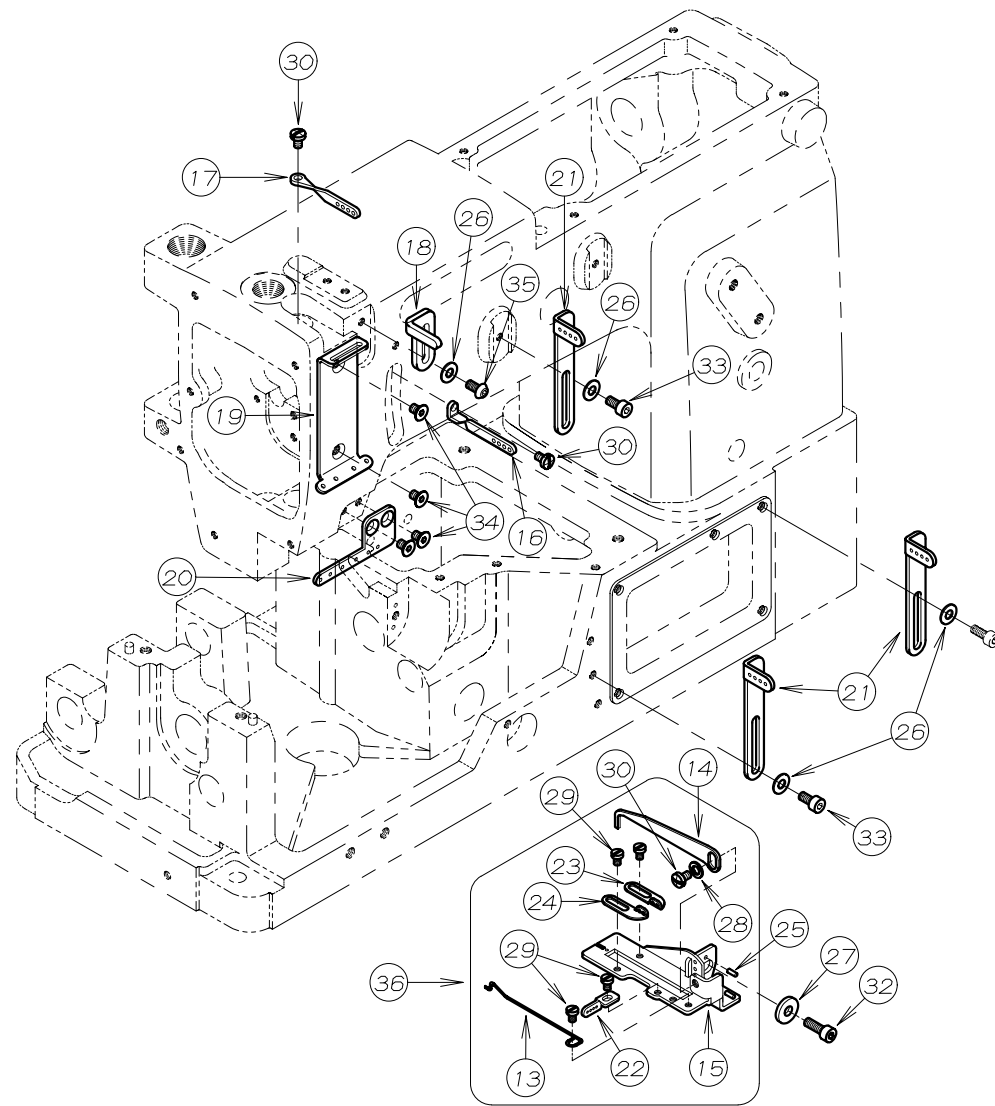
REF. NO.	PART NO.	品名	DESCRIPTION	Q'TY
01-01	21-934	針糸道カバー	COVER	1
01-02	21-935	弓糸道カバー	COVER	1
01-03	21-972	プーリーカバー	PULLEY COVER	1
01-04	23-157	ハッキン	GASKET	1
01-05	23-206	ハッキン F	GASKET	1
01-06	23-263	ハッキン C	GASKET C	1
01-07	23-285	O-リング	O RING	1
01-08	23-296	ゴム栓	PLUG	1
01-09	23-427	ゴム栓	PLUG	1
01-10	24-052	銘板	BRAND NAME PLATE	3
01-11	26-736	蝶ボルト	BOLT	1
01-12	26-747	ラッパ取付元台	MOUNTING BASE FOR HOLDER	1
01-13	26-748	取付クランプ金具	FIXING CLAMP	1
01-14	26-749	ラッパ取付台	MOUNTING BASE FOR HOLDER	1
01-15	26-750	ラッパ取付スライド	MOUNTING SIDE FOR HOLDER	1
01-16	27-017	立ロッドカバー	TOP COVER	1
01-17	27-018	面板	HEAD COVER	1
01-18	39-108	油止め板 B	COVER	1
01-19	39-137	パイプサポート	PIPE SUPPORT	1
01-20	39-234	オイルポット	OIL POT	1
01-21	75-455	ワッシャ	WASHER	4
01-22	79-922	皿バネ	SPRING	2
01-23	84-382	ネジ	SCREW	3
01-24	84-387	ネジ	SCREW	1
01-25	84-566	ネジ	SCREW	2
01-26	87-010	ネジ	SCREW	3
01-27	87-092	六角穴付きボルト	BOLT	2
01-28	87-096	ネジ	SCREW	2
01-29	87-123	六角穴付きボルト	BOLT	1
01-30	87-129	六角穴付きボルト	BOLT	9
01-31	87-177	六角穴付きボルト	BOLT	3
01-32	87-245	六角穴付きボルト	BOLT	1
01-33	88-157	ナット	NUT	1

2. フレーム関係 (2) FRAME ASSEMBLY (2)



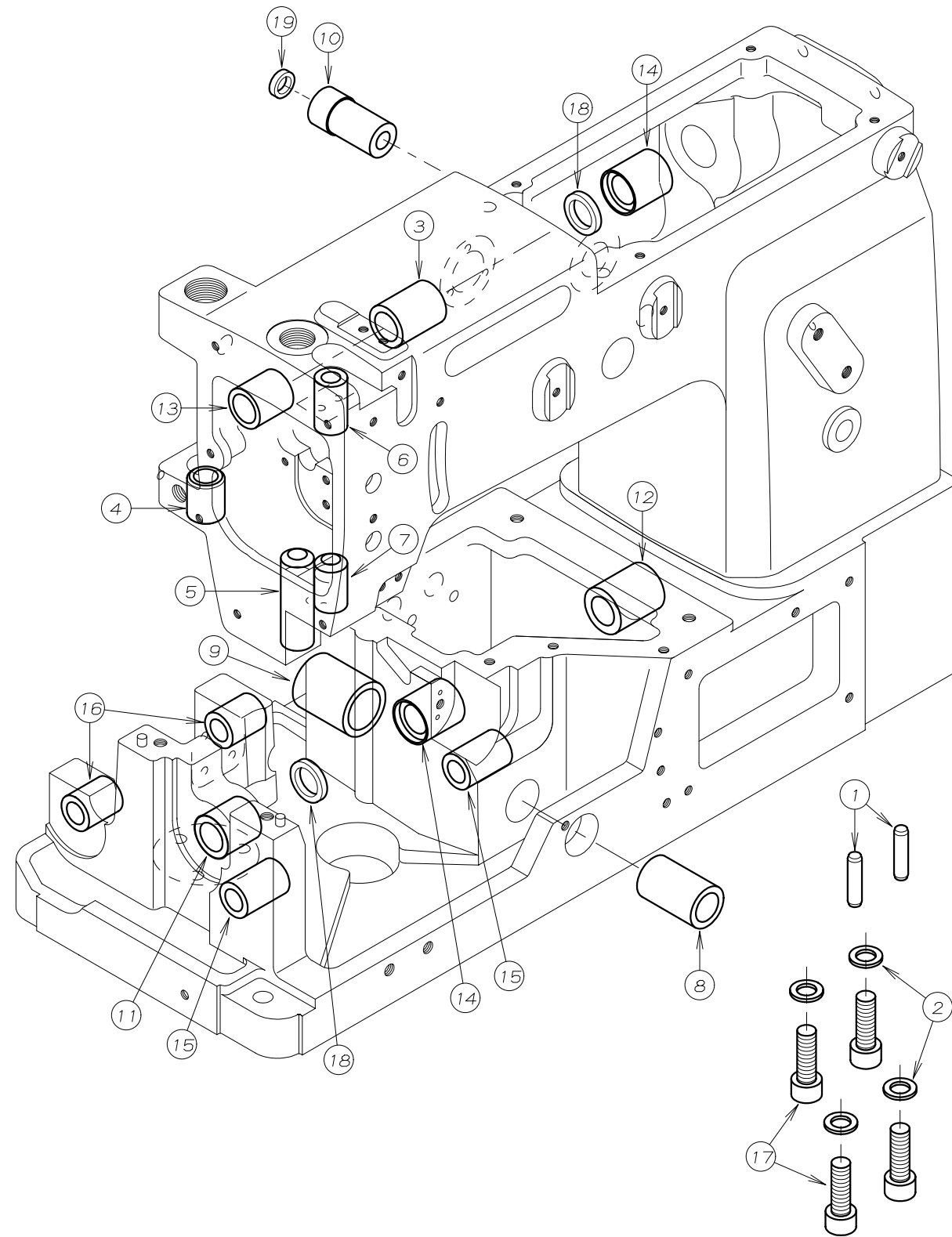
REF. NO.	PART NO.	品名	DESCRIPTION	Q'TY
02-01	02-112	波ワッシャー	WASHER	2
02-02	05-061	ネジ	SCREW	5
02-03	14-580	針板土台	NEEDLE SUPPORT BRACKET	1
02-04	21-137	前油カバー	FRONT COVER	1
02-05	21-897	上油カバー	COVER	1
02-06	23-137	ハッキング	GASKET	1
02-07	23-229	上油カバーハッキング	GASKET	1
02-08	23-296	ゴム栓	PLUG	1
02-09	23-512	クッションゴム	CUSHION RUBBER	2
02-10	24-053	モデルステッカー	TYPE PLATE	1
02-11	26-461	シャフト	SHAFT	1
02-12	26-462	スペーサー	SPACE BUSHING	1
02-13	26-486	ホルダー取付ブラケット	BRACKET	1
02-14	26-487	ホルダー取付台	BRACKET	1
02-15	26-488	ホルダー取付ベース	PLATE	1
02-16	26-489	前ベースカバー(右)	FRONT COVER	1
02-17	26-490	前ベースカバー(左)	FRONT COVER	1
02-18	26-491	開閉レバー	LEVER	1
02-19	26-492	グリップ	GRIP	1
02-20	26-527	生地ガイド(右)	GUIDE PLATE	1
02-21	26-712	取付金具	WASHER	2
02-22	27-151	上ベースカバー	UPPER COVER	1
02-23	27-153	差板	SLIDE COVER	1
02-24	27-155	横板カバー	SIDE COVER	1
02-25	31-438	ヘッドフィルター	FILTER	1
02-26	71-255	ロックピン	PIN	2
02-27	75-455	ワッシャー	WASHER	7
02-28	75-467	ワッシャー	WASHER	2
02-29	75-501	ワッシャー	WASHER	2
02-30	75-508	ワッシャー	WASHER	2
02-31	75-552	ワッシャー	WASHER	2
02-32	79-427	皿バネ	SPRING	2
02-33	79-522	板バネ	SPRING	1
02-34	84-364	ネジ	SCREW	1
02-35	84-761	ネジ	SCREW	3
02-36	84-763	ネジ	SCREW	2
02-37	84-813	ネジ	SCREW	2
02-38	84-862	ネジ	SCREW	3
02-39	85-181	ネジ	SCREW	2
02-40	87-092	六角穴付きボルト	BOLT	3
02-41	87-113	六角穴付きボルト	BOLT	7
02-42	87-145	ネジ	SCREW	2
02-43	87-177	六角穴付きボルト	BOLT	2
02-44	87-278	ネジ	SCREW	2
02-45	87-280	ネジ	SCREW	1
02-46	87-281	六角穴付きボルト	BOLT	1
02-47	87-292	調節ネジ	SCREW	1
02-48	87-323	六角穴付き止メネジ	SCREW	1
02-49	88-146	ナット	NUT	1
02-50	88-166	ナット	NUT	1
02-51	88-176	ナット	NUT	3
02-52	88-183	袋ナット	NUT	2
02-53	93-701	ピン	PIN	2

3. 糸調子機構 THREAD TENSION MECHANISM



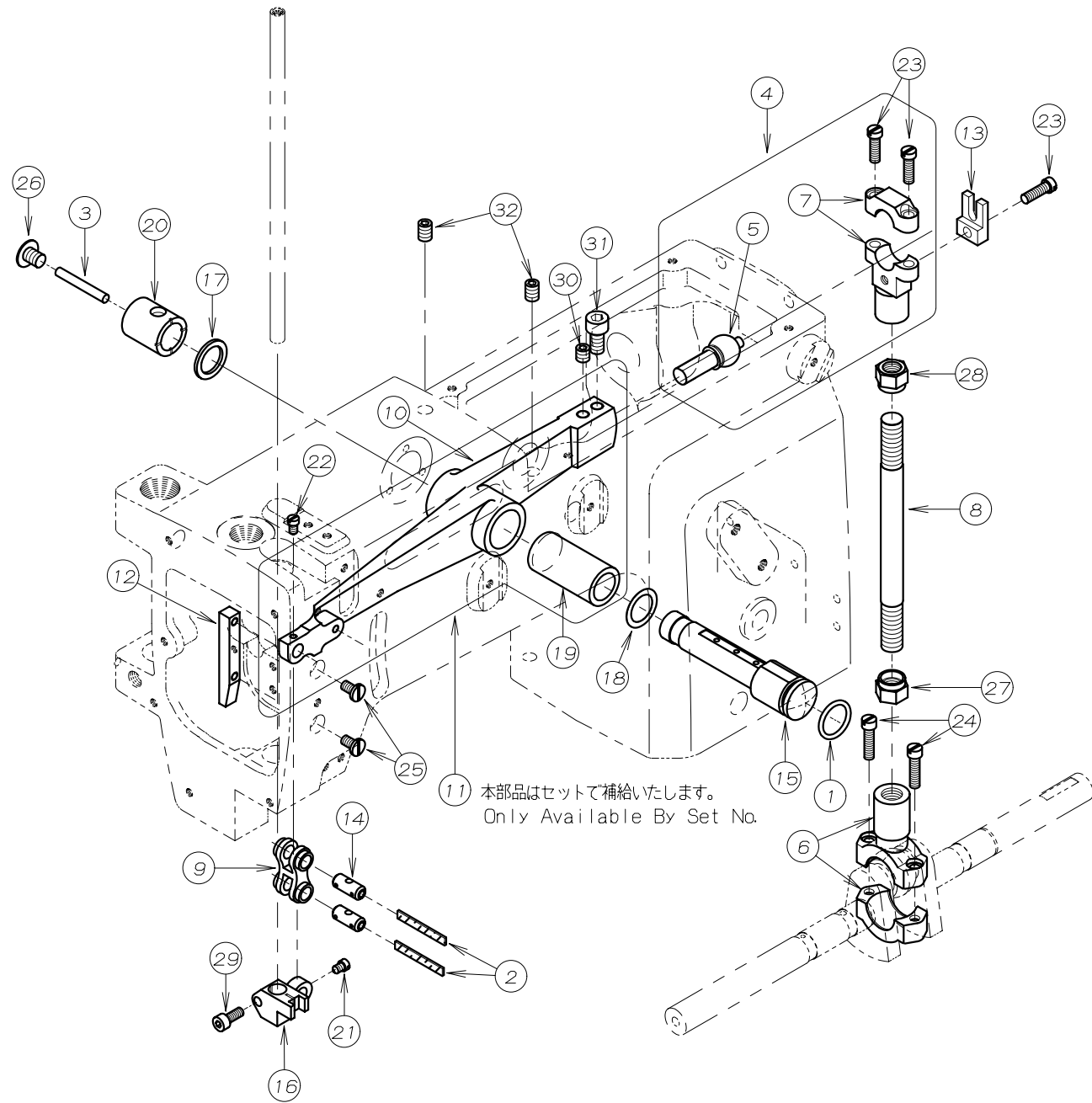
REF. NO.	PART NO.	品名	DESCRIPTION	Q'TY
03-01	23-324	フェルト	FELT	8
03-02	41-101	チャンポン皿小ケース	THREAD TENSION NUT	8
03-03	41-105	チャンポン皿ラチェット	SPRING POST	8
03-04	41-107	大ケース	SPRING CUP	8
03-05	41-110	チャンポン皿	TENSION DISC	16
03-06	41-113	チャンポン皿調子板	TENSION POST SUPPORT	1
03-07	41-120	チャンポン皿糸道	THREAD EYELET	8
03-08	41-123	チャンポン皿元板	TENSION POST HOLDER	1
03-09	41-136	クッションゴム	RUBBER	1
03-10	41-510	調子棒	SCREW STUD	8
03-11	41-701	チャンポン調子バネ(強)	SPRING (HEAVY)	4
03-12	41-702	チャンポン調子バネ(弱)	SPRING (LIGHT)	4
03-13	43-335	下糸捌き下ピン	LOOPER THREAD RETAINER WIRE	1
03-14	43-344	下糸捌き(上)	THREAD GUIDE	1
03-15	43-346	下糸サバキ板	BRACKET	1
03-16	45-123	弓糸道	THREAD EYELET	1
03-17	45-133	針棒糸道	THREAD EYELET	1
03-18	45-429	上糸受け	THREAD TAKE-UP PLATE	1
03-19	45-430	上糸ガイド	THREAD EYELET	1
03-20	45-431	上糸糸道(下)	THREAD EYELET	1
03-21	45-438	上糸糸道	THREAD EYELET	3
03-22	47-121	下糸捌き板糸道	THREAD EYELET	1
03-23	47-127	糸道(右)	THREAD EYELET	1
03-24	47-128	糸道(左)	THREAD EYELET	1
03-25	71-191	ピン	PIN	2
03-26	75-455	ワッシャ	WASHER	4
03-27	75-456	ワッシャ	WASHER	1
03-28	75-468	ワッシャ	WASHER	1
03-29	84-161	ネジ	SCREW	4
03-30	84-361	ネジ	SCREW	3
03-31	86-411	ナット	NUT	6
03-32	87-129	六角穴付きボルト	BOLT	1
03-33	87-177	六角穴付きボルト	BOLT	2
03-34	87-293	ネジ	SCREW	4
03-35	87-272	ネジ	SCREW	1
03-36	40-3540	下糸捌きセット	LOOPER THREAD EYELET ASS'Y	1
03-37	40-7370	チャンポン強セット	TENSION ASS'Y (HEAVY)	4
03-38	40-7380	チャンポン弱セット	TENSION ASS'Y (LIGHT)	4

4. ブッシュ機構 BUSHING



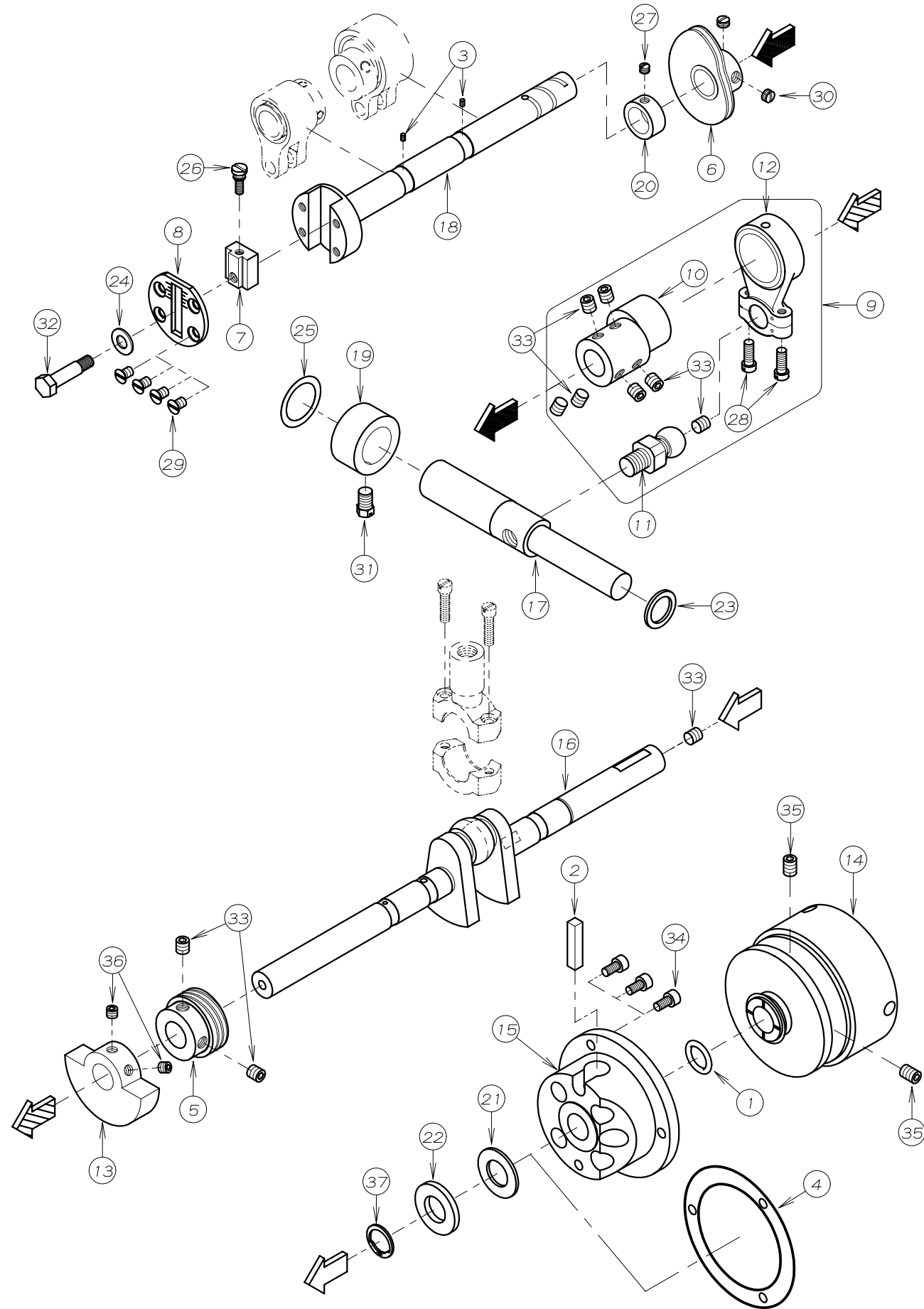
REF. NO.	PART NO.	品名	DESCRIPTION	Q'TY
04-01	71-256	ノックピン	PIN	2
04-02	75-436	ワッシャ	WASHER	4
04-03	81-109	ブッシュ	BUSHING	1
04-04	81-133	ブッシュ	BUSHING	1
04-05	81-153	ブッシュ	BUSHING	1
04-06	81-181	ブッシュ	BUSHING	1
04-07	81-182	ブッシュ	BUSHING	1
04-08	81-236	ブッシュ	BUSHING	1
04-09	81-237	ブッシュ	BUSHING	1
04-10	81-256	押え揚げ土台ブッシュ	BUSHING	1
04-11	81-716	下シャフトブッシュ(前)	BUSHING	1
04-12	81-717	下シャフトブッシュ(後)	BUSHING	1
04-13	81-718	上シャフトブッシュ	BUSHING	1
04-14	81-720	ブッシュ	BUSHING	2
04-15	81-735	ブッシュ	BUSHING	2
04-16	81-753	ブッシュ	BUSHING	2
04-17	87-661	六角穴付きボルト	BOLT	4
04-18	94-214	オイルシール	OIL SEAL	2
04-19	94-231	オイルシール	OIL SEAL	1

5. 針棒, 弓機構 NEEDLE BAR & LEVER MECHANISM



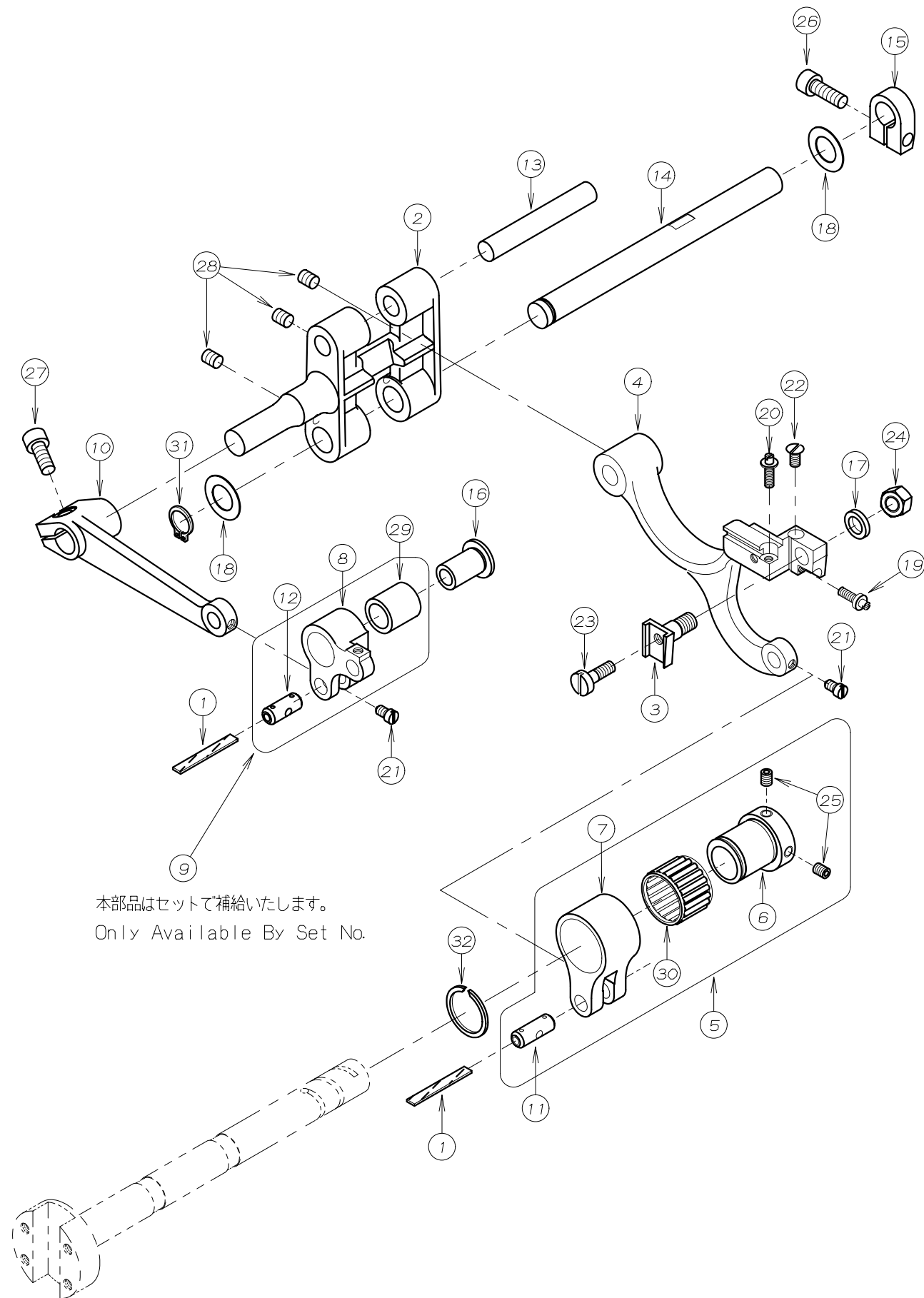
REF. NO.	PART NO.	品名	DESCRIPTION	Q'TY
05-01	23-195	O-リング	O-RING	1
05-02	23-341	フェルト	FELT	2
05-03	23-383	フェルト	FELT	1
05-04	60-3700	立ロッド (小) セット	CONNECTING ROD ASS'Y	1
05-05	61-711	立ロッド玉	CONNECTING ROD BALL	1
05-06	63-621	立ロッド (大)	BALL JOINT	1
05-07	63-713	立ロッド (小)	BALL JOINT	1
05-08	65-302	上シャフト連結棒	CONNECTING BER	1
05-09	66-111	連結メカネ	CONNECTING LINK	1
05-10	69-105	弓 E	NEEDLE LEVER E	1
05-11	69-1050-2	弓 (ブッシュ付)	NEEDLE LEVER (WITH BUSHING)	1
05-12	69-117	針棒案内板	NEEDLE BAR GUIDE	1
05-13	69-120	ロッド 振れ止め	GUIDE	1
05-14	71-432	メカネピソ	FEED ROCKER LINK PIN	2
05-15	71-933	弓ピソ C	NEEDLE LEVER STUD	1
05-16	73-121	針棒クランプ	NEEDLE BAR CLAMP	1
05-17	75-332	ワッシャ	WASHER	1
05-18	75-674	ワッシャ	WASHER	1
05-19	81-113	ブッシュ	BUSHING	1
05-20	81-412	ブッシュ	BUSHING	1
05-21	84-365	ネジ	SCREW	1
05-22	84-366	ネジ	SCREW	1
05-23	84-567	ネジ	SCREW	3
05-24	84-568	ネジ	SCREW	2
05-25	84-574	ネジ	SCREW	2
05-26	85-181	ネジ	SCREW	1
05-27	86-741	ナット	NUT	1
05-28	86-742	ナット	NUT	1
05-29	87-113	六角穴付きボルト	BOLT	1
05-30	87-172	ネジ	SCREW	1
05-31	87-225	六角穴付きボルト	BOLT	1
05-32	87-242	ネジ	SCREW	2

6. 下軸機構 CRANKSHAFT MECHANISM



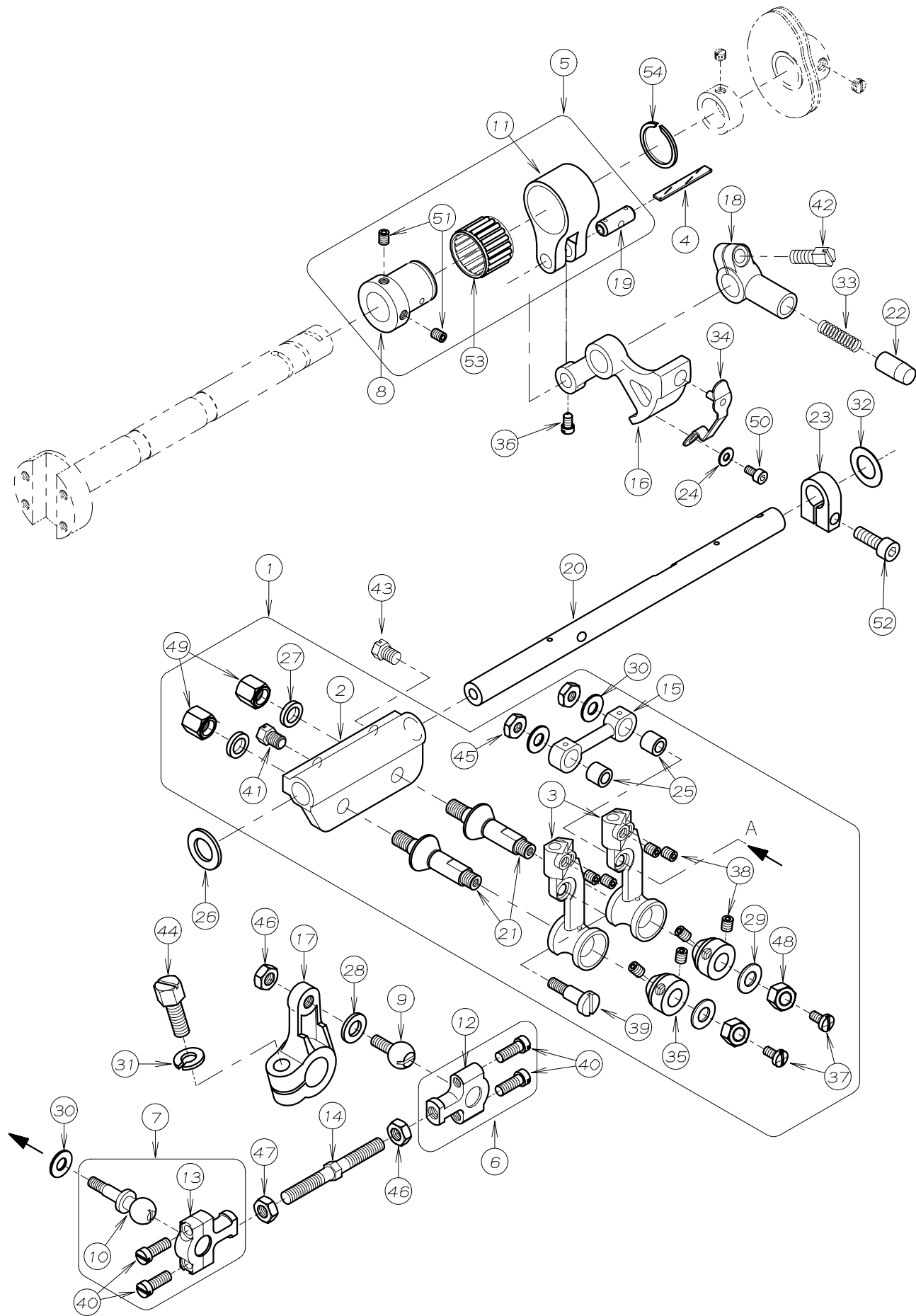
REF. NO.	PART NO.	品名	DESCRIPTION	Q'TY
06-01	23-197	O-リング	O-RING	1
06-02	23-384	フェルト	FELT	1
06-03	23-554	フェルト	FELT	2
06-04	23-663	ハッキン	GASKET	1
06-05	31-155	ポンプ駆動キア	OIL PUMP DRIVING WARM	1
06-06	49-139	ハマグリ	LOOPER THREAD TAKE-UP CAM	1
06-07	51-017	送り調節ブロック	ADJUSTING BLOCK	1
06-08	51-031	メインシャフトヘッドプレート	PLATE	1
06-09	60-3570	DLRルーパ-振元ロッドセット	CONNECTING ROD ASS'Y	1
06-10	61-533	ルーパ-振元エキセン	LOOPER ECCENTRIC	1
06-11	61-723	ルーパ-振元ロッド玉	LOOPER DRIVING ECCENTRIC	1
06-12	63-517	ルーパ-振元ロッド	CONNECTING ROD	1
06-13	69-141	クランクモーション	BALANCE WEIGHT	1
06-14	69-216	プーリー	PULLEY	1
06-15	69-305	フレンジ	FLANGE	1
06-16	71-160	クランクシャフト	CRANK SHAFT	1
06-17	71-612	ルーパ-振元シャフト	LOOPER DRIVING SHAFT	1
06-18	71-753	前下シャフト(5C)	MAIN SHAFT (5C)	1
06-19	75-107	カラー	COLLAR	1
06-20	75-114	カラー	COLLAR	1
06-21	75-327	ワッシャ	WASHER	1
06-22	75-329	ワッシャ	WASHER	1
06-23	75-332	ワッシャ	WASHER	1
06-24	75-452	ワッシャ	WASHER	1
06-25	75-673	ワッシャ	WASHER	1
06-26	84-383	調節ネジ	SCREW	1
06-27	84-511	ネジ	SCREW	1
06-28	84-635	ネジ	SCREW	2
06-29	84-661	ネジ	SCREW	4
06-30	84-711	ネジ	SCREW	2
06-31	85-212	ボルト	BOLT	1
06-32	87-017	送り調節ブロック止めボルト	BOLT	1
06-33	87-172	ネジ	SCREW	10
06-34	87-177	六角穴付きボルト	BOLT	3
06-35	87-242	ネジ	SCREW	2
06-36	87-274	ネジ	SCREW	2
06-37	93-264	止め輪	RING	1

7. 送り機構 FEED MECHANISM



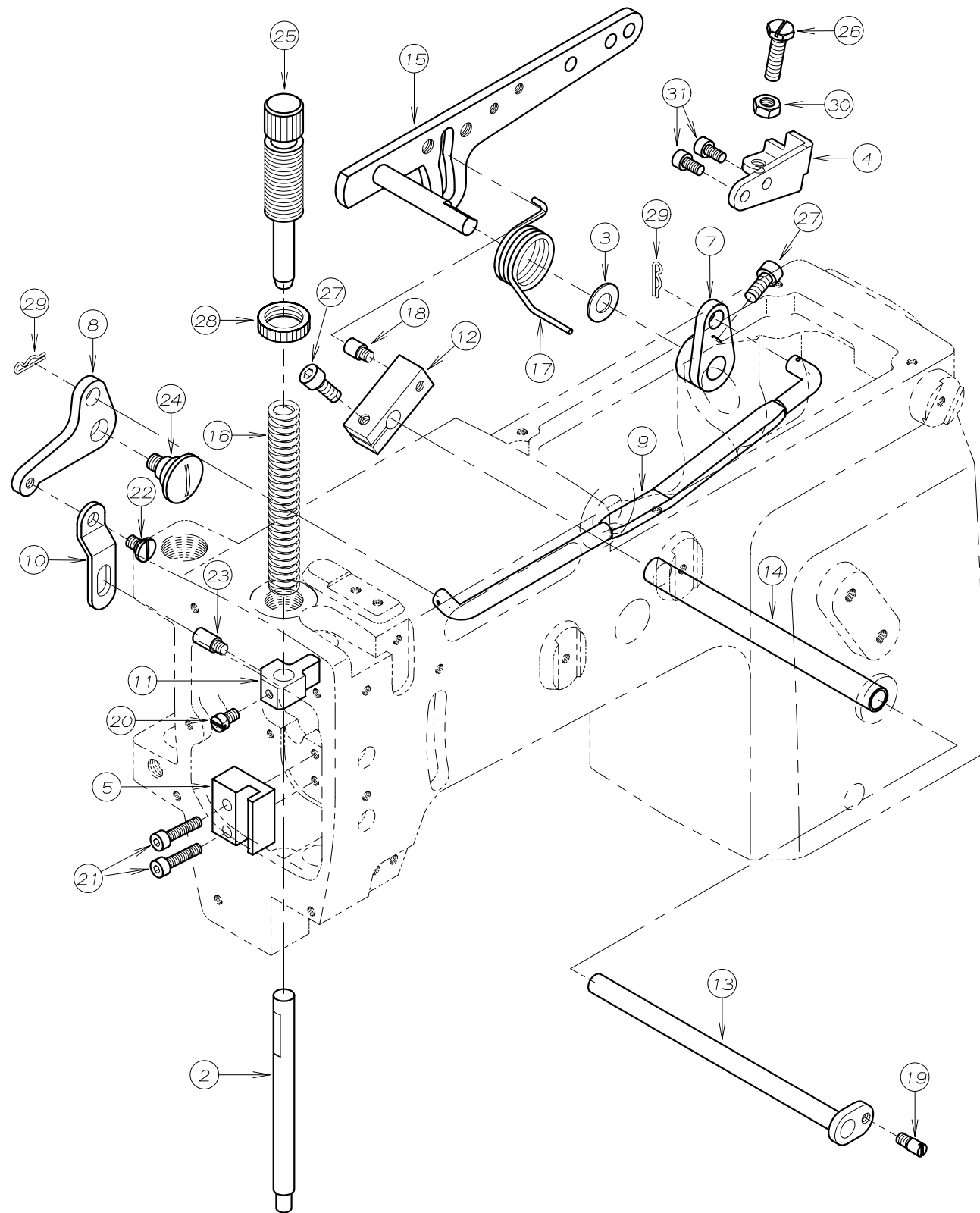
REF. NO.	PART NO.	品名	DESCRIPTION	Q'TY
07-01	23-341	フェルト	FELT	2
07-02	55-041	1枚送り元台	SINGLE FEED ROCKER ARM	1
07-03	55-051	送り歯取付台	FEED DOG HOLDER	1
07-04	55-155	送り土台	FEED BAR	1
07-05	60-0800	0.8エキセンダルマセット	ECCENTRIC LINK ASS'Y	1
07-06	61-312	針返しエキセン玉	LOOPER AVOID ECCENTRIC	1
07-07	63-232	エキセンタルマ	ECCENTRIC LINK	1
07-08	63-353	送りタルマ	FEED ROCKER LINK	1
07-09	63-3530-2	送りダルマセット	FEED ROCKER LINK ASS'Y	1
07-10	67-311	送り連結レバ-A	FEED ROCKER ARM	1
07-11	71-431	ピン	PIN	1
07-12	71-432	メカネピン	FEED ROCKER LINK PIN	1
07-13	71-531	後送り歯取付シャフト	SHAFT	1
07-14	71-642	送り元台シャフト	FEED ROCKER ARM SHAFT	1
07-15	75-139	カラー	COLLAR	1
07-16	75-235	送りタルマローラー	ROLLER	1
07-17	75-381	ワッシャ	WASHER	1
07-18	75-675	ワッシャ	WASHER	2
07-19	84-176	調節ネジ	SCREW	1
07-20	84-177	調節ネジ	SCREW	1
07-21	84-366	ネジ	SCREW	2
07-22	84-464	ネジ	SCREW	1
07-23	84-593	ネジ	SCREW	1
07-24	86-501	ナット	NUT	1
07-25	87-181	ネジ	SCREW	2
07-26	87-245	六角穴付きボルト	BOLT	1
07-27	87-252	六角穴付きボルト	BOLT	1
07-28	87-254	ネジ	SCREW	3
07-29	91-270	ニードルベアリング	BEARING	1
07-30	91-406	ハブベアリング	BEARING	1
07-31	93-261	Cリング	C-RING	1
07-32	93-406	ストップリング	C-RING	1

8. ルーパー機構 LOOPER MECHANISM



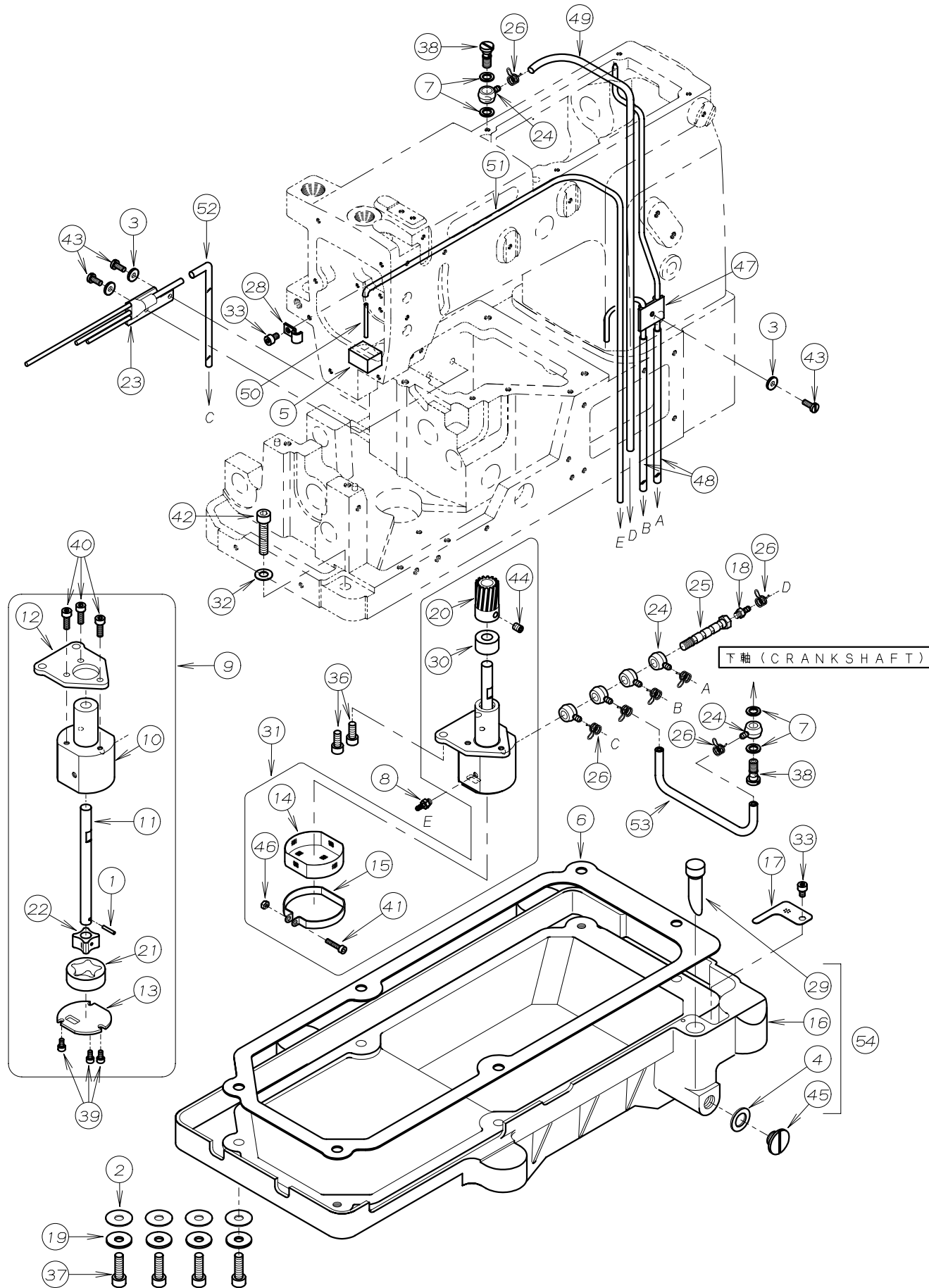
REF.NO.	PART NO.	品名	DESCRIPTION	Q'TY
08-01	10-9240-1	ルーパー台セット	LOOPER HOLDER ASS'Y	1
08-02	19-304	ルーパー元台	LOOPER ROCKER	1
08-03	19-324	ルーパー台	LOOPER HOLDER	2
08-04	23-341	フェルト	FELT	1
08-05	60-0800	0.8エキセンダルマセット	ECCENTRIC LINK ASS'Y	1
08-06	60-3710	ルーパー連結ロッドセット(右)	CONNECTING ROD ASS'Y (RIGHT)	1
08-07	60-3880	ルーパー連結ロッドセット(左)	CONNECTING ROD ASS'Y (LEFT)	1
08-08	61-312	針返しエキセン玉	LOOPER AVOID ECCENTRIC	1
08-09	61-823	ルーパー-連結ロッド玉	CONNECTING BALL	1
08-10	61-824	ルーパー連結ロッド玉	BALL JOINT	1
08-11	63-232	エキセンタルマ	ECCENTRIC LINK	1
08-12	63-811	連結ロッド右	BALL JOINT	1
08-13	63-812	連結ロッド左	BALL JOINT	1
08-14	65-433	ルーパー連結棒	CONNECTING BAR	1
08-15	66-519	ルーパー連結メガネ	LINK	1
08-16	67-133	針返しレバー	LEVER	1
08-17	67-223	ルーパー-振元レバー	LOOPER DRIVING LEVER	1
08-18	67-501	ストップレバー	BRACKET	1
08-19	71-431	ピン	PIN	1
08-20	71-561	ルーパー-台シャフト	LOOPER HOLDER SHAFT	1
08-21	71-901	ルーパー-台テーパピン	TAPERD PIN	2
08-22	71-951	ストップピン	PIN	1
08-23	75-139	カラー	COLLAR	1
08-24	75-224	ワッシャ	WASHER	1
08-25	75-247	連結メガネローラー	ROLLER	2
08-26	75-372	ワッシャ	WASHER	1
08-27	75-381	ワッシャ	WASHER	2
08-28	75-401	振止めワッシャ	WASHER	1
08-29	75-452	ワッシャ	WASHER	2
08-30	75-453	ワッシャ	WASHER	3
08-31	75-534	スプリングワッシャ	SPRING WASHER	1
08-32	75-675	ワッシャ	WASHER	1
08-33	79-457	ストップバネ	SPRING	1
08-34	79-508	押しボタン板バネ	SPRING	1
08-35	81-401	ブッシュ	BUSHING	2
08-36	84-366	ネジ	SCREW	1
08-37	84-374	ネジ	SCREW	2
08-38	84-521	ネジ	SCREW	8
08-39	84-583	ネジ	SCREW	1
08-40	84-635	ネジ	SCREW	4
08-41	84-767	ネジ	SCREW	1
08-42	84-814	ネジ	SCREW	1
08-43	84-816	ネジ	SCREW	1
08-44	85-210	ボルト	BOLT	1
08-45	86-312	ナット	NUT	2
08-46	86-411	ナット	NUT	2
08-47	86-412	ナット	NUT	1
08-48	86-501	ナット	NUT	2
08-49	86-502	ナット	NUT	2
08-50	87-123	六角穴付きボルト	BOLT	1
08-51	87-181	ネジ	SCREW	2
08-52	87-245	六角穴付きボルト	BOLT	1
08-53	91-406	ハブアリンク	BEARING	1
08-54	93-406	ストップリンク	C-RING	1

9. 押え上げ機構 PRESSER FOOT MECHANISM



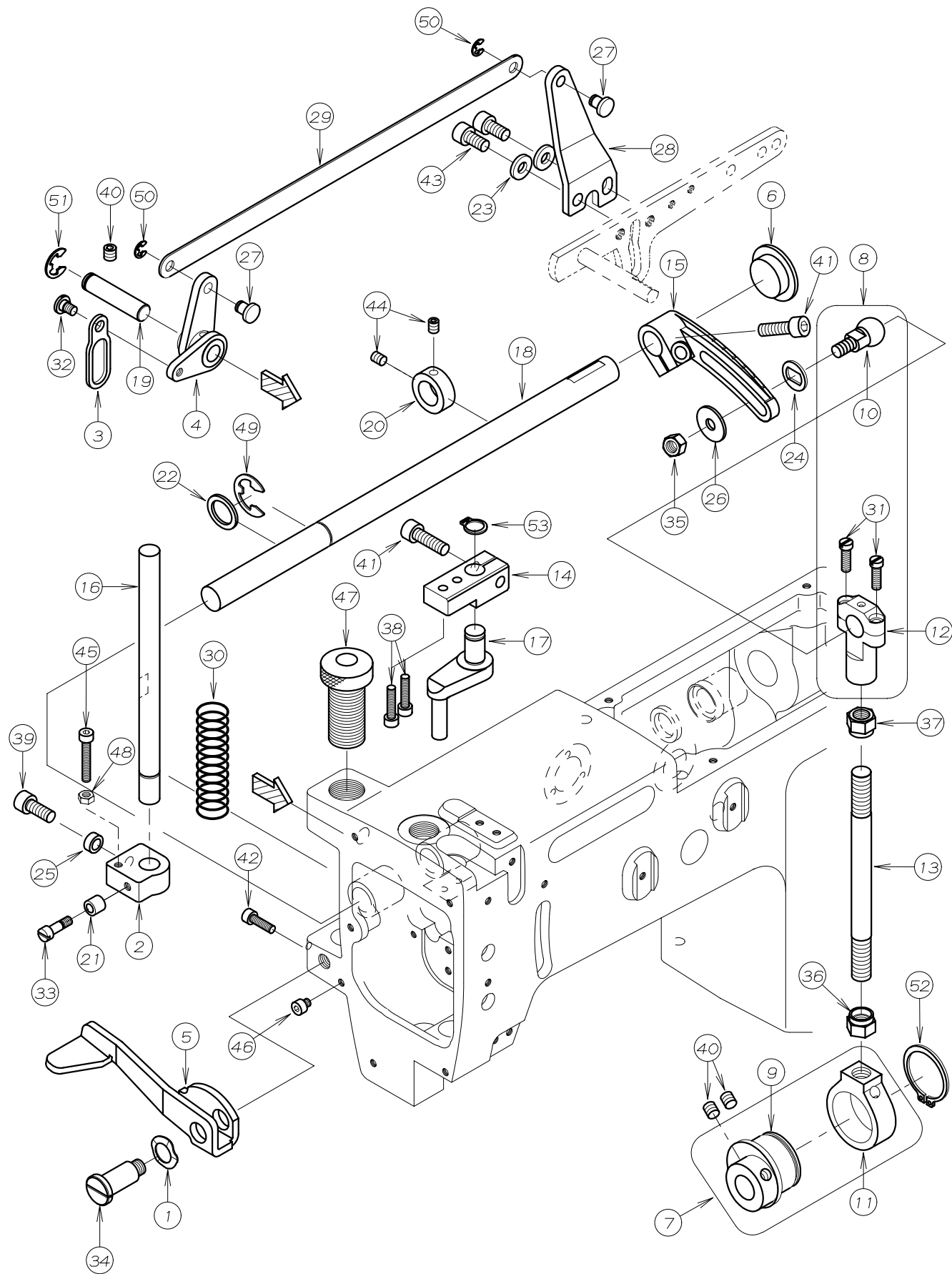
REF. NO.	PART NO.	品名	DESCRIPTION	Q'TY
09-01				
09-02	71-542	押え棒 (小)	PRESSER BAR (SMALL)	1
09-03	75-180	ワッシャ	WASHER	1
09-04	77-509	ブラケット	BRACKET	1
09-05	77-516	押え棒ガイド	GUIDE	1
09-06				
09-07	77-107	押え上げ連結板	CONNECTING PLATE	1
09-08	77-109	巻ハネ止め板	LIFTER LEVER SPRING SUPPORTER	1
09-09	77-116	押え上げ連結竿	LIFTER LEVER CONNECTING BAR	1
09-10	77-131	押え上げ土台芯棒	LIFT LEVER LINK	1
09-11	77-517	押え棒抱き	PRESSER BAR GUIDE	1
09-12	77-163	調子心棒止め具	BRACKET	1
09-13	77-164	押え上げクランクシャフト	SHAFT	1
09-14	77-165	ハーフパイプ	PIPE	1
09-15	77-818	押え上げコントロールレバー	PRESSER FOOT LIFTER LEVER	1
09-16	79-121	押え調節ハネ	PRESSER BAR SPRING	1
09-17	79-550	巻ハネ	SPRING	1
09-18	84-561	ネジ	SCREW	1
09-19	84-562	段ネジ	SCREW	1
09-20	84-563	ネジ	SCREW	1
09-21	87-112	六角穴付きボルト	BOLT	2
09-22	84-581	段ネジ	SCREW	1
09-23	84-551	ネジ	SCREW	1
09-24	85-201	段ネジ	SCREW	1
09-25	87-004	押え棒筒ネジ	SCREW	1
09-26	84-813	ネジ	SCREW	1
09-27	87-252	六角穴付きボルト	BOLT	2
09-28	88-003	筒ネジナット	NUT	1
09-29	93-611	スナップピン	PIN	2
09-30	86-411	ナット	NUT	1
09-31	87-177	六角穴付きボルト	BOLT	2

10. 給油機構 LUBRICATION MECHANISM



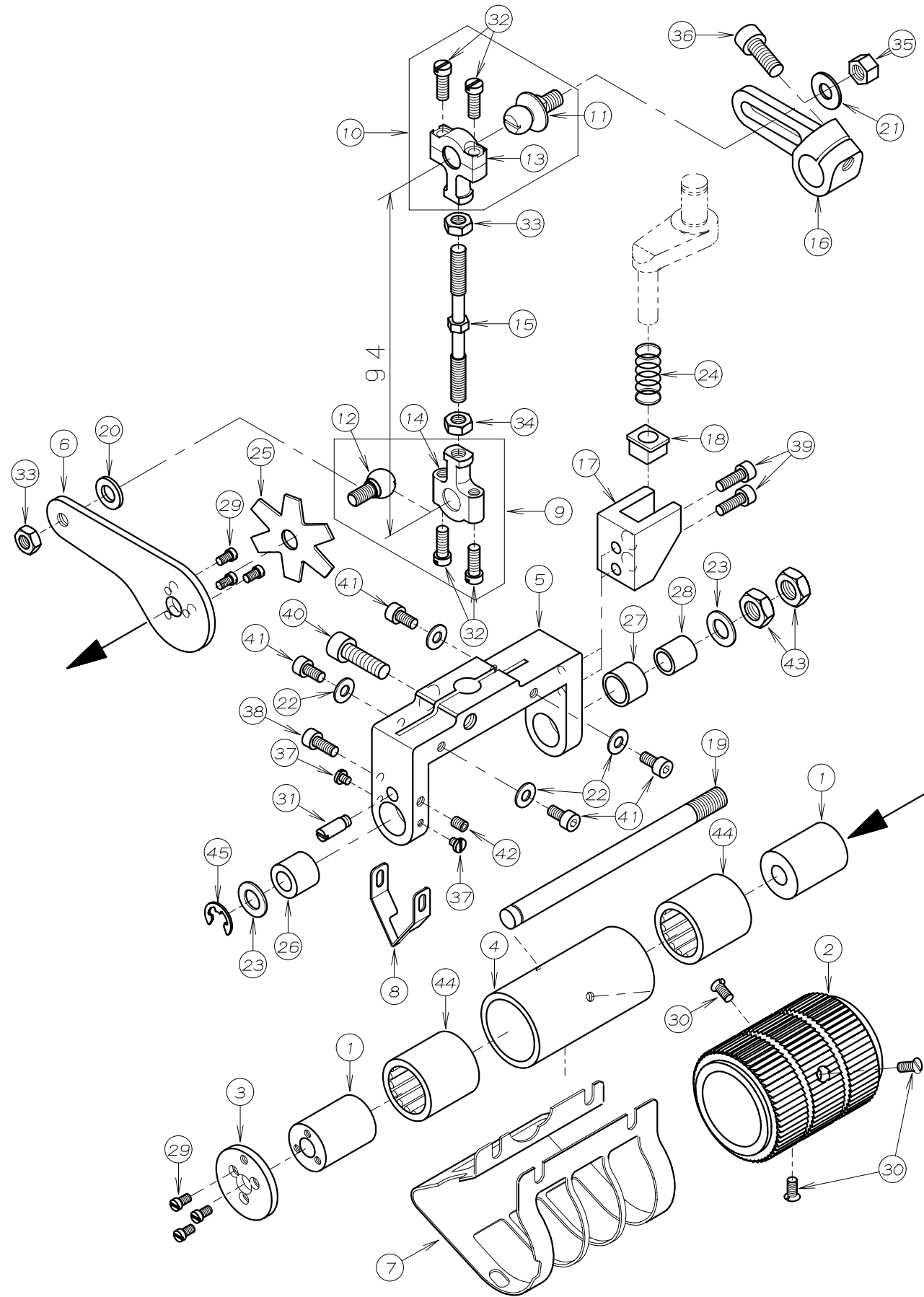
REF. NO.	PART NO.	品名	DESCRIPTION	Q'TY
10-01	17-8010-G	ピン	PIN	1
10-02	23-120	オイルタンクハッキング	GASKET	4
10-03	23-160	配管油止メシル	SEAL WASHER	3
10-04	23-304	シール	SEAL	1
10-05	23-363	フェルト	FELT	1
10-06	23-451	ハッキング	GASKET	1
10-07	23-514	ジョイントシール	JOINT SEAL	4
10-08	31-364	ハーフ継手	JOINT	1
10-09	30-0120	ポンプセット	PUMP ASS'Y	1
10-10	31-151	トロイドポンプハウジング	PUMP HOUSING	1
10-11	31-152	ポンプ軸	PUMP SHAFT	1
10-12	31-153	ポンプ取付板	PLATE	1
10-13	31-154	ポンプ裏板	PUMP REAR PLATE	1
10-14	31-156	ポンプメッシュ	PUMP MESH	1
10-15	31-157	ポンプメッシュ止め金具	CLAMP	1
10-16	31-270	オイルタンク	OIL TANK	1
10-17	31-271	濾過網	OIL FILTER SCREEN	1
10-18	31-314	継手	JOINT	1
10-19	75-536	ワッシャ	WASHER	4
10-20	31-702	ポンプキア	PUMP GEAR	1
10-21	31-705	アウターローター	OUTER ROTER	1
10-22	31-707	インナーローター	INNER ROTER	1
10-23	35-122	セハレート配管	PIPE	1
10-24	35-361	片口管継手(小)	JOINT	6
10-25	35-362	管継手ホルト	JOINT SCREW	1
10-26	35-413	止め金具	CLAMP	7
10-27				
10-28	39-133	ハーフサポート C	PIPE SUPPORT C	1
10-29	39-216	オイルゲージ	OIL GAUGE	1
10-30	75-185	スハースカラー	COLLAR	1
10-31	30-0121	ポンプセット	PUMP ASS'Y	1
10-32	75-452	ワッシャ	WASHER	2
10-33	87-092	六角穴付きホルト	BOLT	2
10-34				
10-35				
10-36	87-252	六角穴付きホルト	BOLT	2
10-37	87-173	六角穴付きホルト	BOLT	4
10-38	35-528	管継手ホルト	BOLT	2
10-39	87-123	六角穴付きボルト	BOLT	3
10-40	87-129	六角穴付きボルト	BOLT	3
10-41	87-140	六角穴付きボルト	BOLT	1
10-42	87-183	六角穴付きボルト	BOLT	2
10-43	84-363	ネジ	SCREW	3
10-44	87-254	ネジ	SCREW	1
10-45	87-311	フタネジ	SCREW	1
10-46	88-137	ナット	NUT	1
10-47	35-246	立ロット用配管	PIPING	1
10-48	35-317	ビニールチューブ	TUBE	2
10-49	35-318	ビニールチューブ	TUBE	1
10-50	35-257	パイプ A	PIPE A	1
10-51	35-322	ビニールチューブ	TUBE	1
10-52	35-315	ビニールチューブ	TUBE	1
10-53	35-343	ビニールチューブ	TUBE	1
10-54	31-2700-2	オイルタンクセット	OIL TANK ASS'Y	1

11. 後プーラー機構(1) REAR PULLER MECHANISM (1)



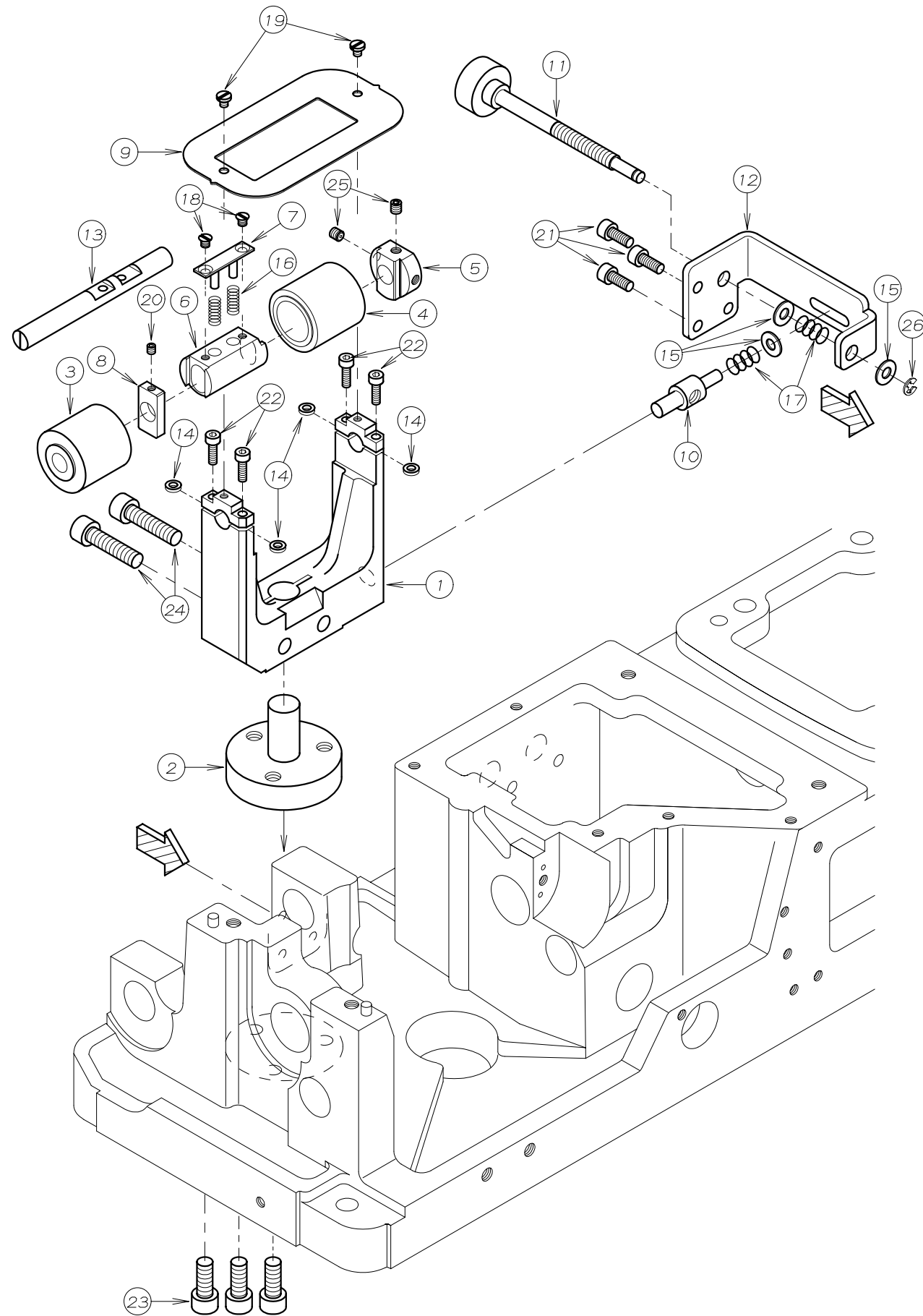
REF. NO.	PART NO.	品名	DESCRIPTION	Q'TY
11-01	02-112	波ワッシャー	WASHER	1
11-02	02-204	後プーラー立シャフト抱き	BRACKET	1
11-03	02-205	連結プレート	PLATE	1
11-04	02-219	後プーラー上げレバー	LEVER	1
11-05	02-408	手揚げ用具	LEVER	1
11-06	23-296	ゴム柱	PLUG	1
11-07	60-2080	上シャフト連結エキセンセット	PULLER DRIVING ECCENTRIC ASS'Y	1
11-08	60-3740	上シャフト連結レバーロッドセット	PULLER DRIVING LEVER ROD ASS'Y	1
11-09	61-208	上シャフト連結エキセン玉	PULLER DRIVING ECCENTRIC	1
11-10	61-714	上シャフト連結ロッド玉	CONNECTING ROD BALL	1
11-11	63-208	上シャフト連結タールマ	CONNECTING LINK	1
11-12	63-711	立ロッド(小)	BALL JOINT	1
11-13	65-302	上シャフト連結棒	CONNECTING BAR	1
11-14	67-161	ブラケット	BRACKET	1
11-15	67-172	上シャフト連結レバー後	PULLER DRIVING LEVER (REAR)	1
11-16	71-163	後プーラー立シャフト	SHAFT	1
11-17	71-169	傾斜用調節軸	SHAFT	1
11-18	71-691	プーラー上シャフト	PULLER DRIVING SHAFT	1
11-19	71-726	シャフト	SHAFT	1
11-20	75-112	カラー	COLLAR	1
11-21	75-211	カラー	COLLAR	1
11-22	75-332	ワッシャー	WASHER	1
11-23	75-458	ワッシャー	WASHER	2
11-24	75-491	ワッシャー	WASHER	1
11-25	75-493	カラー	COLLAR	1
11-26	75-515	ワッシャー	WASHER	1
11-27	77-419	押え揚げ連結ピン	PIN	2
11-28	77-420	押え揚げ連結板	PLATE	1
11-29	77-425	押え揚げ連結板	PLATE	1
11-30	79-126	プーラー巻ハネ	PULLER SPRING	1
11-31	84-567	ネジ	SCREW	2
11-32	84-581	段ネジ	SCREW	1
11-33	84-582	段ネジ	SCREW	1
11-34	85-671	段ネジ	SCREW	1
11-35	86-501	ナット	NUT	1
11-36	86-741	ナット	NUT	1
11-37	86-742	ナット	NUT	1
11-38	87-112	六角穴付きボルト	BOLT	2
11-39	87-171	六角穴付きボルト	BOLT	1
11-40	87-172	ネジ	SCREW	3
11-41	87-173	六角穴付きボルト	BOLT	2
11-42	87-214	六角穴付きボルト	BOLT	1
11-43	87-225	六角穴付きボルト	BOLT	2
11-44	87-254	ネジ	SCREW	2
11-45	87-285	六角穴付きボルト	BOLT	1
11-46	87-287	六角穴付きボルト	BOLT	1
11-47	87-754	プーラー筒ネジ	SCREW	1
11-48	88-146	ナット	NUT	1
11-49	93-203	E型止め輪	E-RING	1
11-50	93-205	Eリング	E-RING	2
11-51	93-222	Eリング	E-RING	1
11-52	93-258	軸用止め輪	SNAP RING	1
11-53	93-261	Cリング	C-RING	1

12. 後プーラー機構 (2) REAR PULLER MECHANISM (2)



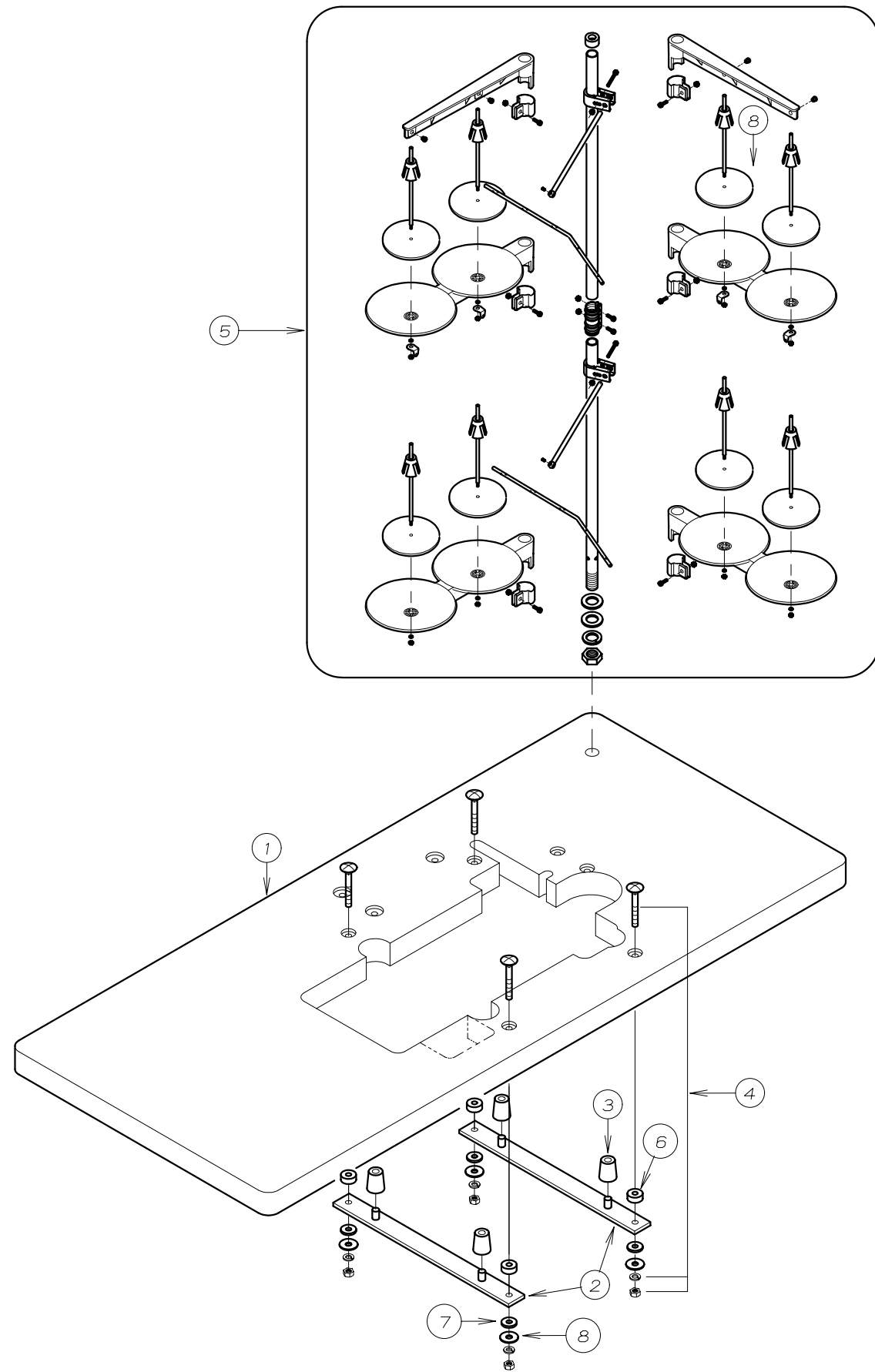
REF. NO.	PART NO.	品名	DESCRIPTION	Q'TY
12-01	01-115	スリーブ	SLEEVE	2
12-02	02-011	後プーラー上ギア大(59山)	REAR PULLER GEAR	1
12-03	02-117	後プーラーハーフフタ	PLATE	1
12-04	02-123	ワンウェイクラッチ用ハウジング(中)	CLUTCH HOUSING	1
12-05	02-286	上プーラー土台	REAR PULLER HOLDER	1
12-06	02-287	上プーラー連結板	CONNECTING PLATE	1
12-07	02-288	巻き込み防止金具	PULLER GUIDE PLATE	1
12-08	27-154	印板	PLATE	1
12-09	60-3720	ルーパ-連結ロッド(左)セット	CONNECTING ROD ASS'Y (LEFT)	1
12-10	60-5007	連結ロッド(右)セット	CONNECTING ROD ASS'Y (RIGHT)	1
12-11	61-821	ロッド玉	CONNECTING ROD BALL	1
12-12	61-823	ルーパ-連結ロッド玉	CONNECTING BALL	1
12-13	63-811	連結ロッド右	BALL JOINT	1
12-14	63-812	連結ロッド左	BALL JOINT	1
12-15	65-435	連結棒	CONNECTING BAR	1
12-16	67-162	上プーラー駆動連結レバー	LEVER	1
12-17	69-456	角駒ガイド	GUIDE	1
12-18	69-457	角ゴマ	BLOCK	1
12-19	71-444	後プーラー台シャフト(中)	SHAFT	1
12-20	75-401	振止めワッシャ	WASHER	1
12-21	75-446	ワッシャ	WASHER	1
12-22	75-455	ワッシャ	WASHER	4
12-23	75-519	ワッシャ	WASHER	2
12-24	79-061	角駒用バネ	SPRING	1
12-25	79-551	プーラー板バネ	PULLER PLATE SPRING	1
12-26	81-321	ブッシュ	BUSHING	1
12-27	81-322	ブッシュ	BUSHING	1
12-28	81-323	ブッシュ	BUSHING	1
12-29	84-162	ネジ	SCREW	6
12-30	84-462	ネジ	SCREW	3
12-31	84-573	段ネジ	SCREW	1
12-32	84-635	ネジ	SCREW	4
12-33	86-411	ナット	NUT	2
12-34	86-412	ナット	NUT	1
12-35	86-501	ナット	NUT	1
12-36	87-039	ネジ	SCREW	1
12-37	87-083	ネジ	SCREW	2
12-38	87-113	六角穴付きボルト	BOLT	1
12-39	87-129	六角穴付きボルト	BOLT	2
12-40	87-173	六角穴付きボルト	BOLT	1
12-41	87-177	六角穴付きボルト	BOLT	4
12-42	87-181	ネジ	SCREW	1
12-43	88-179	ナット	NUT	2
12-44	91-407	ワンウェイクラッチ	BEARING	2
12-45	93-221	ストップリンク	E-RING	1

13. 後プーラー機構 (3) REAR PULLER MECHANISM (3)



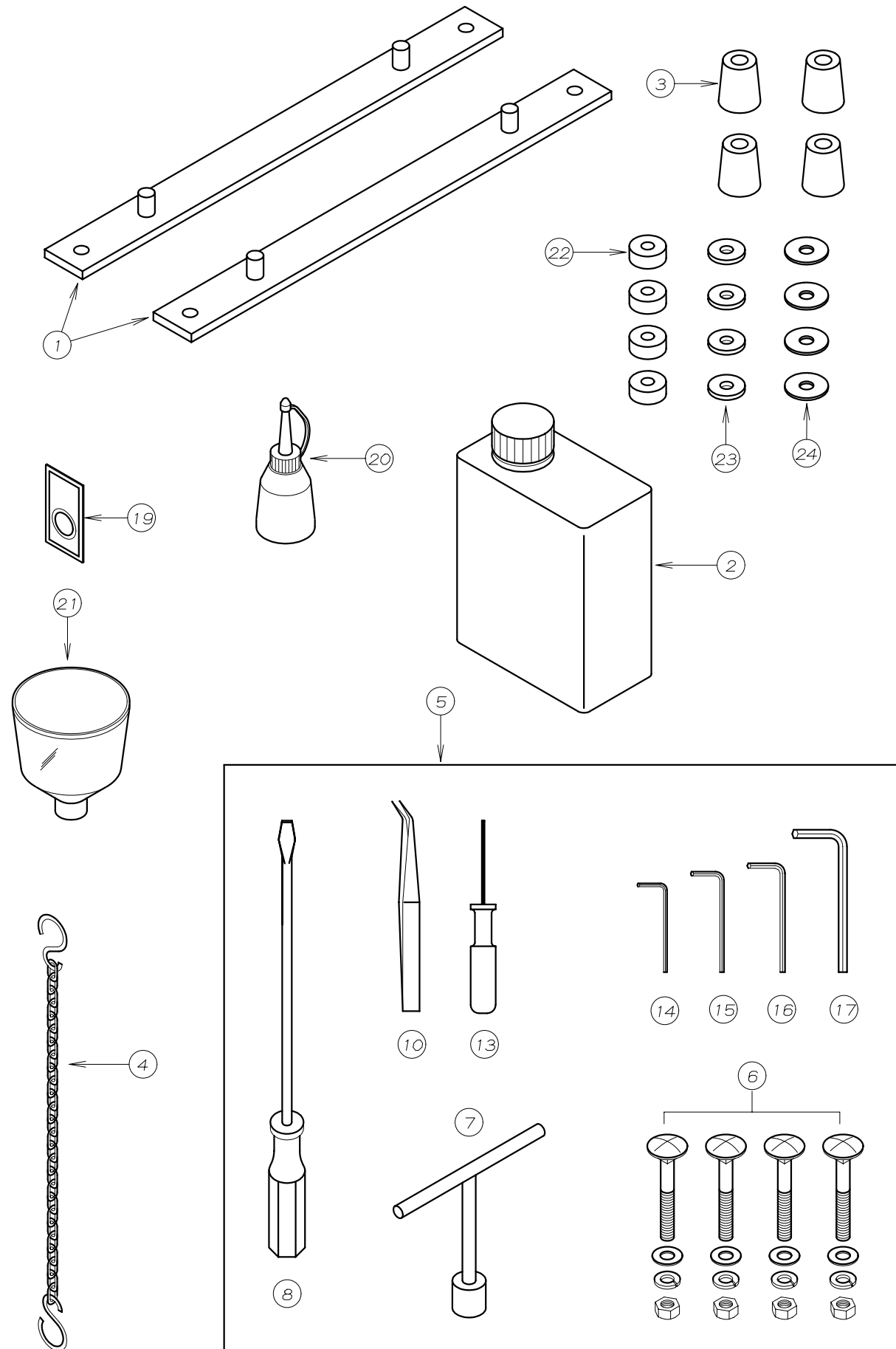
REF. NO.	PART NO.	品名	DESCRIPTION	Q'TY
13-01	02-284	下プーラー土台	LOWER PULLER BRACKET	1
13-02	02-285	下プーラー土台支点台	BRACKET	1
13-03	02-289	下プーラースムーズ小	LOWER PULLER (SMOOTH)	1
13-04	02-566	下ローラーゴム	LOWER PULLER (SMOOTH)	1
13-05	02-568	下ローラー回り止 (A)	SLIDE HOLDER	1
13-06	02-569	下ローラーガイド金具 (A)	SLIDER	1
13-07	02-570	ハネガイ	SPRING GUIDE PLATE	1
13-08	02-571	下ローラー回り止 (B)	HOLDER	1
13-09	27-152	下ローラーガイド板	GUIDE PLATE	1
13-10	55-157	スライドピン	ADJUSTING PIN	1
13-11	55-158	下プーラー土台調節ネジ	ADJUSTING KNOB	1
13-12	55-159	調節ブラケット	FEED GRADUATIONS	1
13-13	71-164	下ローラーシャフト	LOWER REAR PULLER SHAFT	1
13-14	75-263	ワッシャ	WASHER	4
13-15	75-455	ワッシャ	WASHER	3
13-16	79-062	スプリング	SPRING	2
13-17	79-421	フッシュホタンハネ	SPRING	2
13-18	84-193	ネジ	SCREW	2
13-19	87-083	ネジ	SCREW	2
13-20	87-104	ネジ	SCREW	1
13-21	87-113	六角穴付きボルト	BOLT	3
13-22	87-133	六角穴付きボルト	BOLT	4
13-23	87-171	六角穴付きボルト	BOLT	3
13-24	87-188	六角穴付きボルト	BOLT	2
13-25	87-286	ネジ	SCREW	2
13-26	93-201	Eリング	E-RING	1

14. 糸立て及びテーブル THREAD STAND AND TABLE



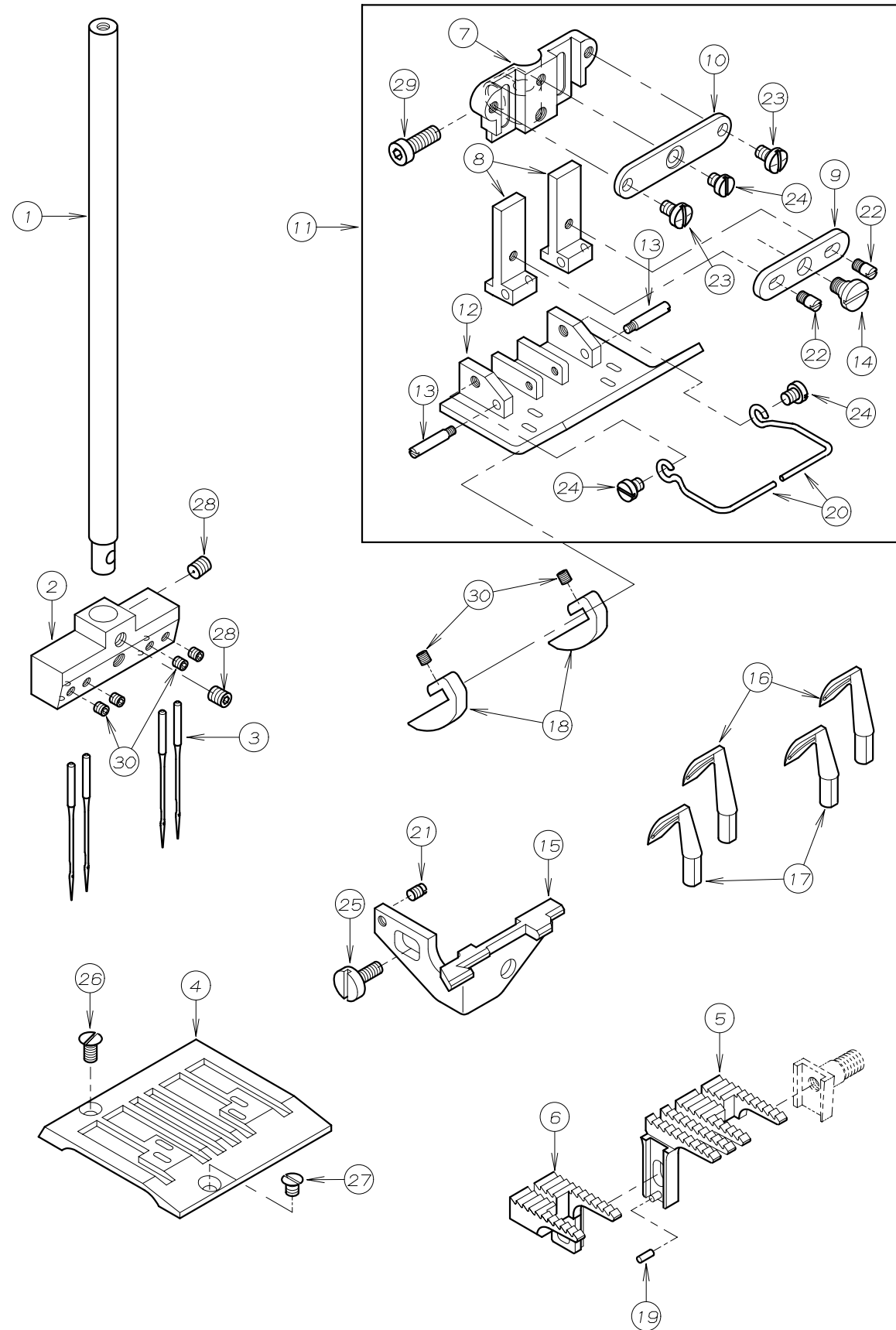
REF. NO.	PART NO.	品名	DESCRIPTION	Q'TY
14-01	21-045	テーブル	TABLE	1
14-02	25-140	タンク取付金具	SUPPORTING BOARD	2
14-03	31-163	クッションゴム	CUSHION RUBBER	4
14-04	80-751	根角ボルト	BOLT	4
14-05	42-718	8本糸立て	THREAD STAND ASSEMBLY FOR 8	1
14-06	23-121	テーブル取付ゴムA	CUSHION RUBBER	4
14-07	23-122	テーブル取付ゴムB	CUSHION RUBBER	4
14-08	75-535	ワッシャー	WASHER	4

15. アクセサリー ACCESSORIES



REF. NO.	PART NO.	品名	DESCRIPTION	Q'TY
15-01	25-140	タンク取付金具	MACHINE MONUT BRACKET	2
15-02	28-611	マシン潤滑油	OIL	1
15-03	31-163	クッションゴム	CUSHION RUBBER	4
15-04	28-920	チェーン	CHAIN	1
15-05	20-0020	附属部品ケース	ACCESSORIES	1
15-06	80-751	根角ボルト	SCREW	4
15-07	28-464	T型レンチ 10mm	T-WRENCH	1
15-08	28-452	ドライバ - (大)	DRIVER (L)	1
15-09				
15-10	28-011	ピンセット	TWEZERS	1
15-11				
15-12			NEEDLE UY×128GAS#11	1
15-13	28-317	グリップ付六角レンチ 1.5mm	ALLEN KEY (1.5mm)	1
15-14	28-311	六角レンチ 2mm	ALLEN KEY (2mm)	1
15-15	28-312	六角レンチ 2.5mm	ALLEN KEY (2.5mm)	1
15-16	28-313	六角レンチ 3mm	ALLEN KEY (3mm)	1
15-17	28-314	六角レンチ 5mm	ALLEN KEY (5mm)	1
15-18			NEEDLE UY×128GAS#14	1
15-19	13-1510-5	針 TV×5 #21	NEEDLE TV×5 #21	1
15-20	28-614	油差し	OILER	1
15-21	28-615	シヨウコ	OIL FUNNEL	1
15-22	23-121	テーブル取付ゴムA	CUSHION RUBBER	4
15-23	23-122	テーブル取付ゴムB	CUSHION RUBBER	4
15-24	75-535	ワッシャ	WASHER	4

16. ゲージパーツ GAUGE PARTS



REF. NO.	PART NO.	品名	DESCRIPTION	Q'TY
16-01	11-400	針棒	NEEDLE BAR	1
16-02	12-581	針株	NEEDLE HOLDER	1
16-03	13-1510-5	針 (TVX5 #21)	NEEDLE	4
16-04	14-581	針板	NEEDLE PLATE	1
16-05	15-584	送り歯 (右)	FEED DOG (RIGHT)	1
16-06	15-585	送り歯 (左)	FEED DOG (LEFT)	1
16-07	17-4210-A	押エボス	BRACKET	1
16-08	17-4210-C	取付金具	BRACKET	2
16-09	17-4210-E	段押エリンクプレート	LINK PLATE	1
16-10	17-4210-G	スライド押エプレート	SLIDE PLATE	1
16-11	17-5810-1	押えセット	PRESSER FOOT ASSEMBLY	1
16-12	17-5810-B	押エ足	BOTTOM	1
16-13	17-5810-D	押エ足取付ピン	PIN	2
16-14	17-5810-F	リンクネジ	SCREW	1
16-15	18-581	針受け	NEEDLE GUARD	1
16-16	19-581	ルーパ°	LOOPER	2
16-17	19-582	ルーパ°	LOOPER	2
16-18	26-526	生地ガイド	SIDE GUIDE	2
16-19	71-191	ピン	PIN	1
16-20	79-282	フィンガード	FINGER GUARD	2
16-21	84-113	ネジ	SCREW	1
16-22	84-114	ネジ	SCREW	2
16-23	84-361	ネジ	SCREW	2
16-24	84-364	ネジ	SCREW	3
16-25	84-368	ネジ	SCREW	1
16-26	84-464	ネジ	SCREW	1
16-27	84-465	ネジ	SCREW	1
16-28	84-521	ネジ	SCREW	2
16-29	84-591	六角穴付きボルト	BOLT	1
16-30	87-104	ネジ	SCREW	6

17. ゲージ部品一覧表 GAUGE PARTS TABLE

モデル MODEL	1508SPF	ゲージサイズ GAUGE SIZE (インチ) (INCH)	1/4-1-1/4	針棒 NEEDLE BAR	11-400	針株 NEEDLE HOLDER	12-5810-1	押え組 PRESSER FOOT ASSEMBLY	17-5810-1	針板 NEEDLE PLATE	14-581	送巻 FEED DOG	LEFT 15-585 RIGHT 15-584	ルーパー台 LOOPER HOLDER	19-324	針受 NEEDLE GUARD	18-581	ルーパー LOOPER	19-581 19-582
--------------	---------	---	-----------	---------------------	--------	------------------------	-----------	---------------------------------	-----------	-----------------------	--------	----------------	-----------------------------------	---------------------------	--------	-----------------------	--------	----------------	------------------